



## Вал Комфорт Строй ЕООД

гр.Шумен, ул. Сан Стефано № 1 , ет. 2  
гр. Варна , бул. Владислав Варненчик 106 , ет. 2

тел: +359896720542  
www.valcomfortstroi.com  
e-mail: [office@valcomfortstroi.com](mailto:office@valcomfortstroi.com)

# ИЗПЪЛНЕНИЕ НА ПРОЕКТ 498 – ГРУБ СТРОЕЖ

ЦЕНА : 660 лв./м2—64680лв



Проект на къща



Проект на къща

Проект на къща

Val Comfort Stroi LTD

Offices : Shumen , San Stefano str. No 1 , fl.2  
Varna , Vladislav Varnenchik No 106 , fl. 2

tlf: 00359896720542  
e-mail: [office@valcomfortstroi.com](mailto:office@valcomfortstroi.com)  
www.valcomfortstroi.com



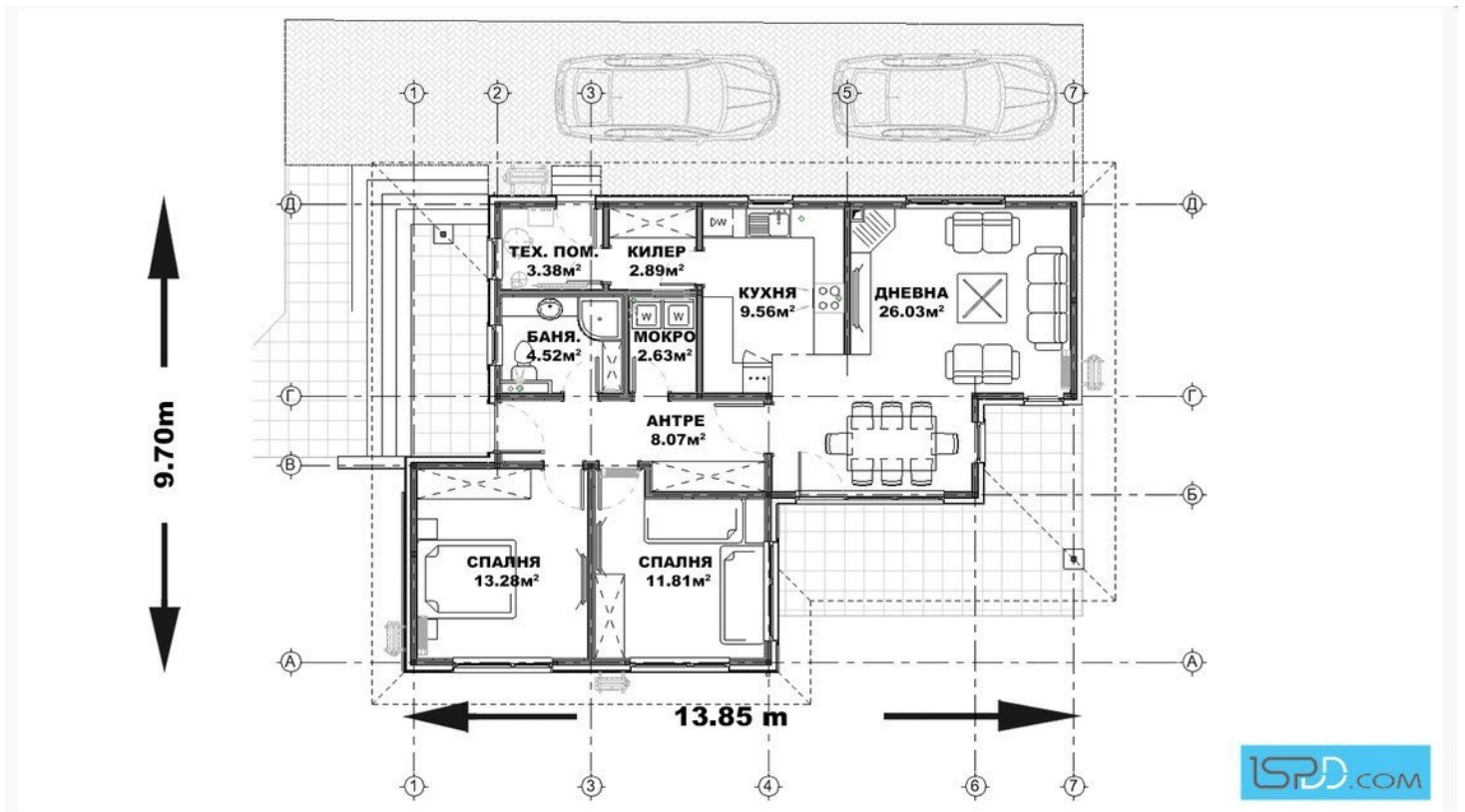
## Вал Комфорт Строй ЕООД

гр.Шумен, ул. Сан Стефано № 1 , ет. 2  
гр. Варна , бул. Владислав Варненчик 106 , ет. 2

тел: +359896720542  
www.valcomfortstroi.com  
e-mail: [office@valcomfortstroi.com](mailto:office@valcomfortstroi.com)

Това е еднофамилна къща предназначена за целогодишно ползване. Къщата е едноетажна, с традиционни материали. Използвана е бяла мазилка с декоративни фасадни елементи от камък и фиброциментни плоскости в дървесен нюанс . Дневната зона е с обособени кътове за мека мебел и трапезария, а кухнята е проектирано да бъде отделно. Разработени са две спални със среден размер. От жилищните помещения се излиза на веранда. Покривът е четирискатен, покрит с метални керемиди.

### РАЗПРЕДЕЛЕНИЕ



**Проект ID: 498**

**Тип покрив: Четирискатен**

**Технически показатели**

**Застроена площ: 98 кв.м.**

**Разгъната застроена площ: 98кв.м.**

**Функционалност**

**Надземни етажи: 1**

**Стаи: 3**

**Спални: 2**

**Веранди: 1**

**Бани/WC: 2**

Val Comfort Stroi LTD





## Вал Комфорт Строй ЕООД

гр.Шумен, ул. Сан Стефано № 1 , ет. 2  
гр. Варна , бул. Владислав Варненчик 106 , ет. 2

тел: +359896720542  
www.valcomfortstroi.com  
e-mail: [office@valcomfortstroi.com](mailto:office@valcomfortstroi.com)

### КАКВО ПРЕДСТАВЛЯВА ГРУБ СТРОЕЖ



### КАКВО ВКЛЮЧВА ИЗПЪЛНЕНИЕТО НА ГРУБ СТРОЕЖ

Грубият строеж при изграждане на сглобяема къща с дървена конструкция представлява :

- изграждане само на дървения скелет на къщата стени и покрив , изпълнен от дървени ребра и греди от сух иглолистен дървен материал , вакумно инпрегниран против всякакви дърворазрушаващи фактори .
- въшна облицовка от OSB плоскости с дебелина 18мм. – стени и покрив
- покриване с хидроизолационна хартия по външни стени и покрив
- Конструктивните връзки се изпълняват със специални неръждаеми крепежни елементи за дървени конструкции. Дървената конструкция се захваща към стоманобетонната основа чрез анкерни болтове.

Тази дейност се изпълнява продължение на 20 до 30 работни дни. Изпълнява се на терен.

Val Comfort Stroi LTD



## Вал Комфорт Строй ЕООД

гр.Шумен, ул. Сан Стефано № 1 , ет. 2  
гр. Варна , бул. Владислав Варненчик 106 , ет. 2

тел: +359896720542  
www.valcomfortstroi.com  
e-mail: [office@valcomfortstroi.com](mailto:office@valcomfortstroi.com)

### КАКВО Е ВКЛЮЧЕНО В ЦЕНАТА

- доставяне и монтаж на терен на дървени греди и ребра , предварително инпрегнирани със сечения изчислени в проект част Конструктивна
- изграждане на скелетна конструкция по зададения проект
- затваряне на външните стени и покрива с OSB плоскости с дебелина 18мм.
- покриване с хидроизолационна хартия

**Забележка : Всички такси , които са платими към дружествата ( енерго разпределителни , ВиК ) и таските платими към институциите във връзка с издаване разрешение за строеж са ангажимет на ВЪЗЛОЖИТЕЛЯ ( собственика)**

### ГАРАНЦИЯ

1.За конструктивни работи - **10 години.**

### НАЧИН НА ПЛАЩАНЕ

**ПЪРВА ВНОСКА - 30%** При сключване на договор за проектиране и строителство  
**ВТОРА ВНОСКА - 40%** При одобряване на проектите и стартиране заготовката на конструкциите  
**ТРЕТА ВНОСКА - 30%** При изпълнен монтаж на грубия строеж подписване на приемо-предавателен протокол

Val Comfort Stroi LTD