



Вал Комфорт Строй ЕООД

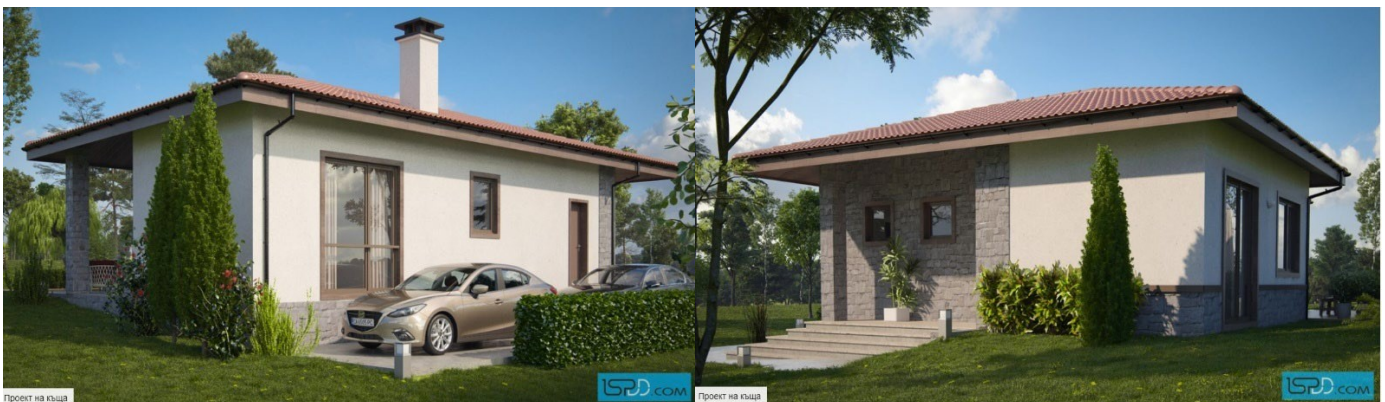
гр. Шумен, ул. Сан Стефано № 1, ет. 2
гр. Варна, бул. Владислав Варненчик 106, ет. 2

тел: +359896720542
www.valcomfortstroi.com
e-mail: office@valcomfortstroi.com

ИЗПЪЛНЕНИЕ НА ПРОЕКТ 498 ЗАВЪРШЕНА ДО БДС ЦЕНА - 1360лв/м2 - 133280лв



Проект на къща



Проект на къща

Проект на къща

Val Comfort Stroi LTD



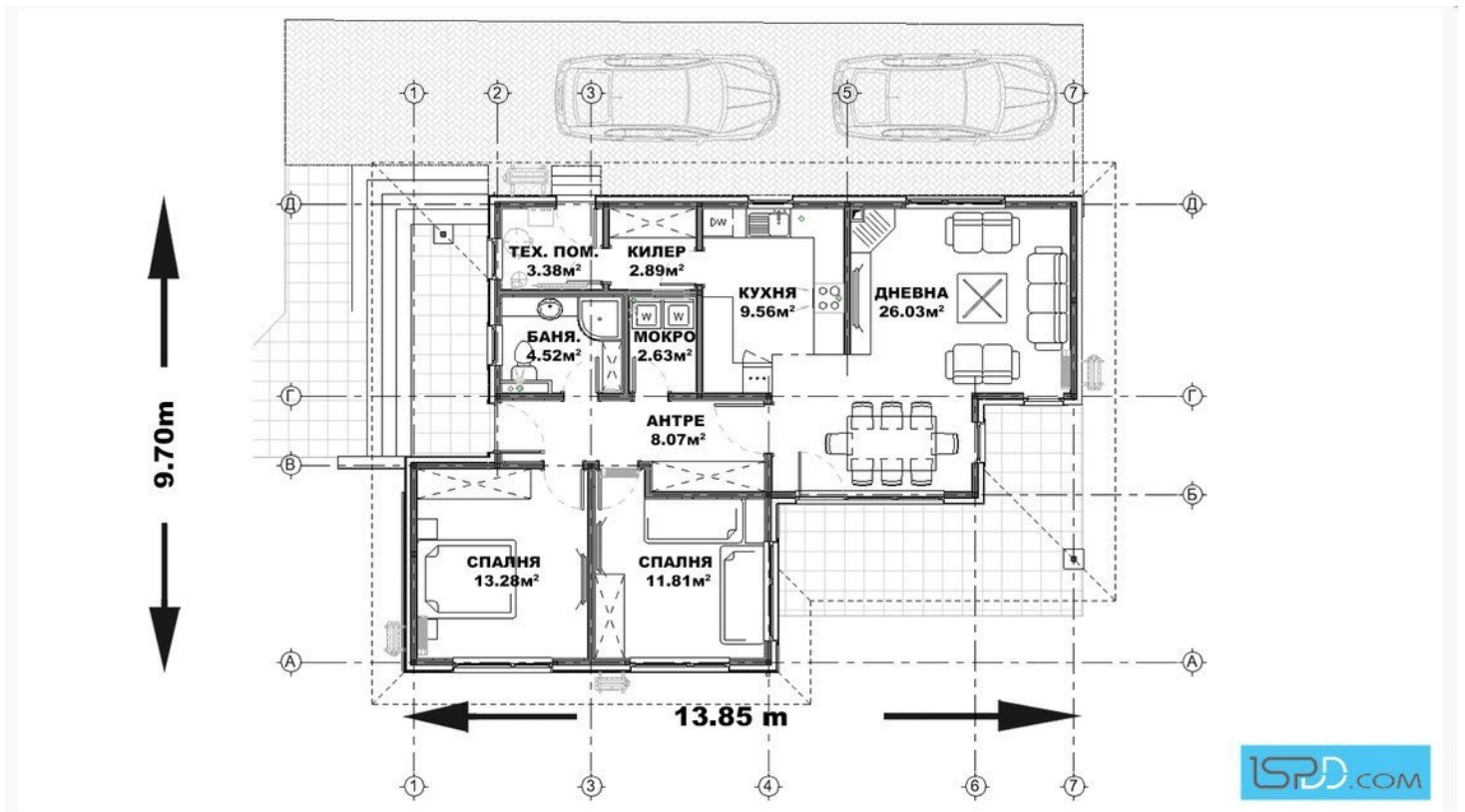
Вал Комфорт Строй ЕООД

гр.Шумен, ул. Сан Стефано № 1 , ет. 2
гр. Варна , бул. Владислав Варненчик 106 , ет. 2

тел: +359896720542
www.valcomfortstroi.com
e-mail: office@valcomfortstroi.com

Това е еднофамилна къща предназначена за целогодишно ползване. Къщата е едноетажна, с традиционни материали. Използвана е бяла мазилка с декоративни фасадни елементи от камък и фиброциментни плоскости в дървесен нюанс . Дневната зона е с обособени кътове за мека мебел и трапезария, а кухнята е проектирано да бъде отделно. Разработени са две спални със среден размер. От жилищните помещения се излиза на веранда. Покривът е четирискатен, покрит с метални керемиди.

РАЗПРЕДЕЛЕНИЕ



Проект ID: 498

Тип покрив: Четирискатен

Технически показатели

Застроена площ: 98 кв.м.

Разгъната застроена площ: 98кв.м.

Функционалност

Надземни етажи: 1

Стаи: 3

Спални: 2

Веранди: 1

Бани/WC: 2

Val Comfort Stroi LTD



Вал Комфорт Строй ЕООД

гр.Шумен, ул. Сан Стефано № 1 , ет. 2
гр. Варна , бул. Владислав Варненчик 106 , ет. 2

тел: +359896720542
www.valcomfortstroi.com
e-mail: office@valcomfortstroi.com

КАКВО ПРЕДСТАВЛЯВА ЗАВЪРШВАНЕ ДО БДС



НАПЪЛНО ЗАВЪРШЕНА ФАСАДА С ВСИЧКИ ФАСАДНИ ДЕТАЙЛИ ПО ПРОЕКТ

Val Comfort Stroi LTD



Вал Комфорт Строй ЕООД

гр.Шумен, ул. Сан Стефано № 1 , ет. 2
гр. Варна , бул. Владислав Варненчик 106 , ет. 2

тел: +359896720542
www.valcomfortstroi.com
e-mail: office@valcomfortstroi.com



ОБЛИЦОВКА ОТ ГИПСОКАРТОН В ПОМЕЩЕНИЯТА , ПОДОВА ИЗРАВНИТЕЛНА ЗАМАЗКА



ЗАВЪРШЕН ПОКРИВ С МЕТАЛНИ ЛИСТОВЕ КЕРЕМИДИ

Val Comfort Stroi LTD



Вал Комфорт Строй ЕООД

гр.Шумен, ул. Сан Стефано № 1 , ет. 2
гр. Варна , бул. Владислав Варненчик 106 , ет. 2

тел: +359896720542
www.valcomfortstroi.com
e-mail: office@valcomfortstroi.com

КАКВО ВКЛЮЧВА ИЗПЪЛНЕНИЕ ДО БДС

Завършване до БДС при изграждане на сглобяема къща с дървена конструкция представлява :

- изграждане на сградата изцяло с дървена скелетна конструкция, изпълнен от дървени ребра и греди от сух иглолистен дървен материал , вакумно инпрегниран против всякакви дърворазрушаващи фактори .
- покриване с хидроизолационна хартия по външни стени и покрив
- външна облицовка от OSB плоскости с дебелина 18мм. – стени и покрив
- фасадна топлоизолация , с армирана шпакловка и мазилка , вкл. всички фасадни детайли по проект
- прозорци
- екстериорна врата
- покрив покрит с метални листове керемиди
- ВиК инсталация до тапа и електро инсталация до конзолни кутии и табло

Тази дейност се изпълнява продължение на 45 до 60 работни дни . Изпълнява се на терен.

КАКВО Е ВКЛЮЧЕНО В ЦЕНАТА

Изпълнение

- изграждане на сградата изцяло с дървена скелетна конструкция, изпълнен от дървени ребра и греди от сух иглолистен дървен материал , вакумно инпрегниран против всякакви дърворазрушаващи фактори .
- покриване с хидроизолационна хартия по външни стени и покрив
- външна облицовка от OSB плоскости с дебелина 18мм. – стени и покрив
- фасадна топлоизолация Каменна вата 120 кг. / м3 с дебелина 50 мм ,
- шпакловка две ръце върху мрежа
- мазилка , вкл. всички фасадни детайли по проект (камък , дървени елементи)

Val Comfort Stroi LTD



Вал Комфорт Строй ЕООД

гр.Шумен, ул. Сан Стефано № 1 , ет. 2
гр. Варна , бул. Владислав Варненчик 106 , ет. 2

тел: +359896720542
www.valcomfortstroi.com
e-mail: office@valcomfortstroi.com

- прозорци зададени размери по проект – петкамерна кафява PVC дограма с двоен стъколпакет с едно нискоемисионно стъкло
- екстериорна врата до 700 лв.
- Четириискатен покрив покрит с метални листове керемиди модел Класик
- ВиК инсталация до тапа и електро инсталация до конзолни кутии и табло
- Двустранна облоцовка с гипсокартонни плоскости монтирани на профили за гипсокартон за изграждане на вътрешни преградни стени
- Стенна топлоизолация от минерална вата с дебелина 100 мм , в преградните и външните стени
- Паропропусклива мембрана положена на всички външни стени
- Полагане на влагоустойчив гипсокартон в мокрите помещения
- Комин – 1 брой

Забележка : Всички такси , които са платими към дружествата (енерго разпределителни , ВиК) и таските платими към институциите във връзка с издаване разрешение за строеж са ангажимет на ВЪЗЛОЖИТЕЛЯ (собственика)

ГАРАНЦИЯ

1.За конструктивни работи - **10 години.**

2.За всички видове строителните дейности вкл. по довършителните работи - **5 години,**

НАЧИН НА ПЛАЩАНЕ

- 1 ВНОСКА - 30%** При сключване на договор за проектиране и строителство
- 2 ВНОСКА - 40%** При одобряване на проектите и стартиране заготовката на строителния материал
- 3 ВНОСКА - 25%** При изпълнен монтаж на конструкцията на сградата и монтирано покривно покритие
- 4 ВНОСКА – 5%** При приключване на сградата - подписване на приемо-предавателен протокол

Val Comfort Stroi LTD