



## Вал Комфорт Строй ЕООД

гр. Шумен, ул. Сан Стефано № 1 , ет. 2  
гр. Варна , бул. Владислав Варненчик 106 , ет. 2

тел: +359896720542  
www.valcomfortstroi.com  
e-mail: [office@valcomfortstroi.com](mailto:office@valcomfortstroi.com)

# ИЗПЪЛНЕНИЕ НА ПРОЕКТ 423 – ДО БДС

ЦЕНА : 1268лв./м2 – 148600



Val Comfort Stroi LTD

Offices : Shumen , San Stefano str. No 1 , fl.2  
Varna , Vladislav Varnenchik No 106 , fl. 2

tlf: 00359896720542  
e-mail: [office@valcomfortstroi.com](mailto:office@valcomfortstroi.com)  
www.valcomfortstroi.com



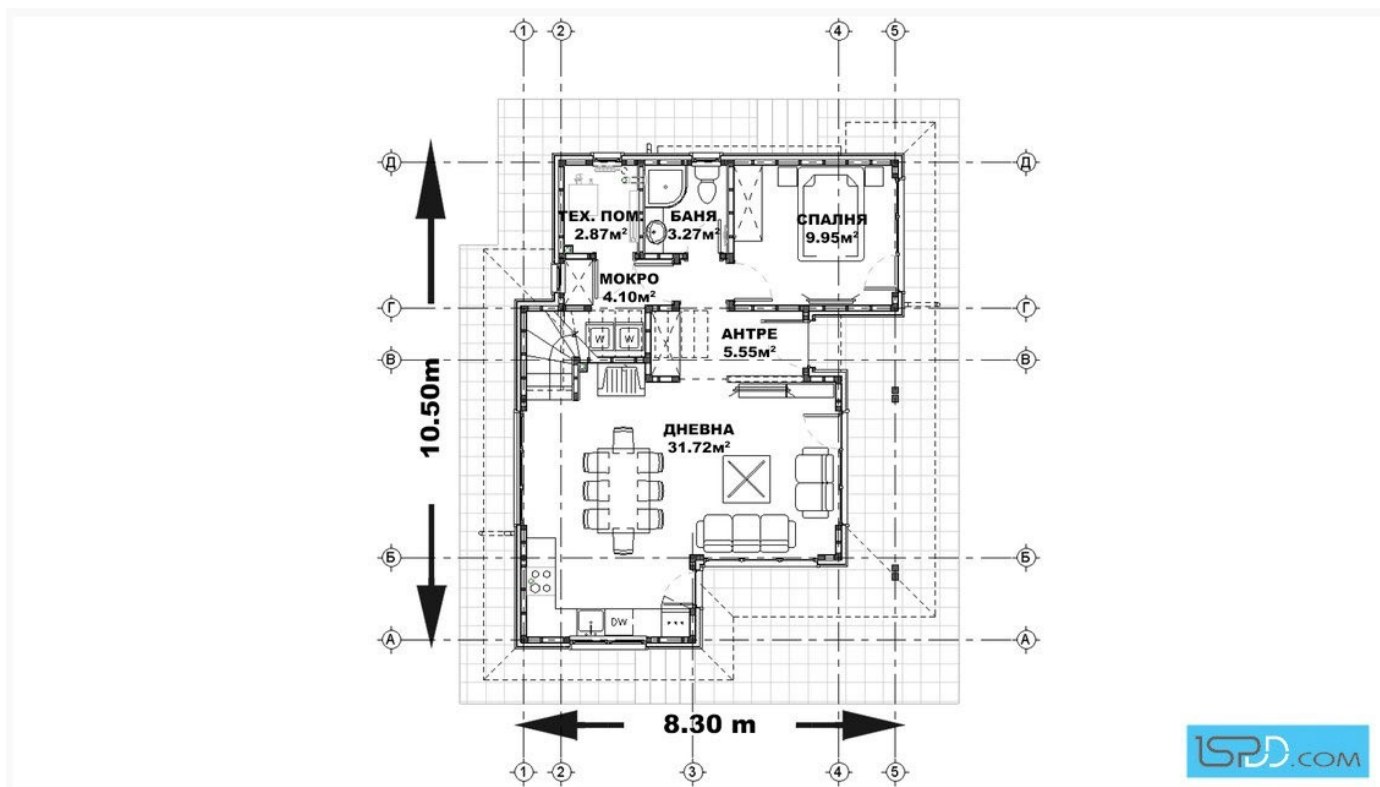
## Вал Комфорт Строй ЕООД

гр. Шумен, ул. Сан Стефано № 1, ет. 2  
гр. Варна, бул. Владислав Варненчик 106, ет. 2

тел: +359896720542  
www.valcomfortstroi.com  
e-mail: [office@valcomfortstroi.com](mailto:office@valcomfortstroi.com)

Това е двуетажна еднофамилна къща предназначена за целогодишно ползване. Къщата е с традиционни материали. Използвана е комбинация светло сива и тъмно сива мазилка, с декоративни бели фризове по фасадата. Дневната зона е с обособени кътове за мека мебел, трапезария и кухненски бокс. Разработени са три спални със среден размер, от които две са със собствен санитарен възел, разположени на втория етаж в къщата. От дневния тракт се излиза на веранда. Покривът е четирискатен, покрит с метални керемиди.

### РАЗПРЕДЕЛЕНИЕ ЕТАЖ 1



Val Comfort Stroi LTD

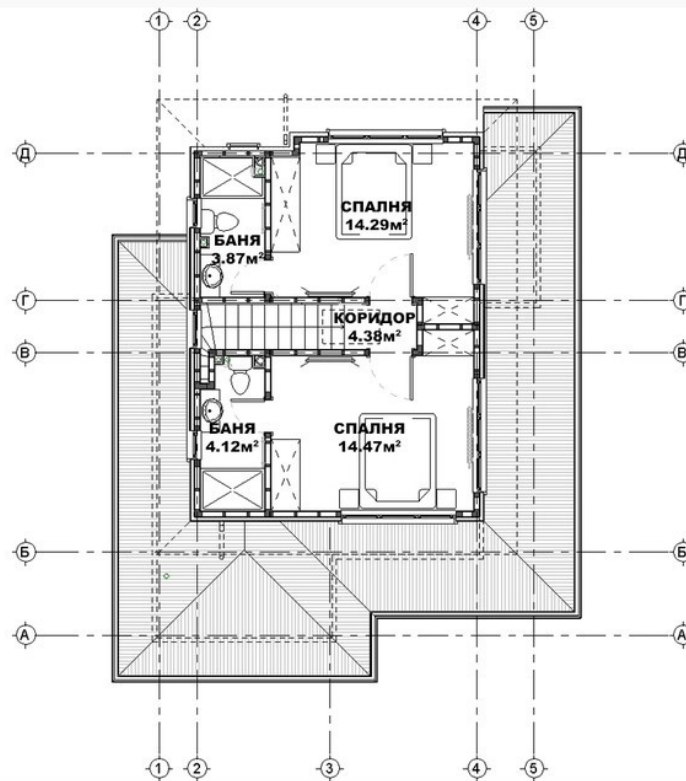


## Вал Комфорт Строй ЕООД

гр. Шумен, ул. Сан Стефано № 1, ет. 2  
гр. Варна, бул. Владислав Варненчик 106, ет. 2

тел: +359896720542  
www.valcomfortstroi.com  
e-mail: [office@valcomfortstroi.com](mailto:office@valcomfortstroi.com)

### РАЗПРЕДЕЛЕНИЕ ЕТАЖ 2



**Проект ID: 423**

**Тип покрив: Четирискатен**

**Технически показатели**

**Застроена площ: 68 кв.м.**

**Разгъната застроена площ: 118 кв.м.**

**Функционалност**

**Надземни етажи: 2**

**Стаи: 4**

**Спални: 3**

**Веранди: 1**

**Бани/WC: 3**

Val Comfort Stroi LTD





## Вал Комфорт Строй ЕООД

гр. Шумен, ул. Сан Стефано № 1 , ет. 2  
гр. Варна , бул. Владислав Варненчик 106 , ет. 2

тел: +359896720542  
www.valcomfortstroi.com  
e-mail: [office@valcomfortstroi.com](mailto:office@valcomfortstroi.com)

### КАКВО ПРЕДСТАВЛЯВА ЗАВЪРШВАНЕ ДО БДС



НАПЪЛНО ЗАВЪРШЕНА ФАСАДА С ВСИЧКИ ФАСАДНИ ДЕТАЙЛИ ПО ПРОЕКТ

Val Comfort Stroi LTD



## Вал Комфорт Строй ЕООД

гр. Шумен, ул. Сан Стефано № 1, ет. 2  
гр. Варна, бул. Владислав Варненчик 106, ет. 2

тел: +359896720542  
www.valcomfortstroi.com  
e-mail: [office@valcomfortstroi.com](mailto:office@valcomfortstroi.com)



ОБЛИЦОВКА ОТ ГИПСОКАРТОН В ПОМЕЩЕНИЯТА, ПОДОВА ИЗРАВНИТЕЛНА ЗАМАЗКА



МЕТАЛНИ ЛИСТОВЕ КЕРЕМИДИ

Val Comfort Stroi LTD



## Вал Комфорт Строй ЕООД

гр. Шумен, ул. Сан Стефано № 1, ет. 2  
гр. Варна, бул. Владислав Варненчик 106, ет. 2

тел: +359896720542  
www.valcomfortstroi.com  
e-mail: [office@valcomfortstroi.com](mailto:office@valcomfortstroi.com)

### КАКВО ВКЛЮЧВА ИЗПЪЛНЕНИЕ ДО БДС

Завършване до БДС при изграждане на сглобяема къща с дървена конструкция представлява :

- изграждане на сградата изцяло с дървена скелетна конструкция, изпълнен от дървени ребра и греди от сух иглолистен дървен материал, вакуумно инпрегниран против всякакви дърворазрушаващи фактори.
- покриване с хидроизолационна хартия по външни стени и покрив
- външна облицовка от OSB плоскости с дебелина 18мм. – стени и покрив
- фасадна топлоизолация, с армирана шпакловка и мазилка, вкл. всички фасадни детайли по проект
- прозорци по проект
- екстериорна врата
- покрив покрит с метални листове керемиди
- ВиК инсталация до тапа и електро инсталация до конзолни кутии и табло

Тази дейност се изпълнява продължение на 60 до 90 работни дни. Изпълнява се на терен.

### КАКВО Е ВКЛЮЧЕНО В ЦЕНАТА

#### Документация

- инвестиционен проект с всички необходими части :  
архитектура, конструкции, електро, ВиК, вертикална планировка, ПБЗ, ППЗ.  
Проектите се изработват от проектант с пълна проектантска правоспособност след съгласуване и одобрение с инвеститора /възложителя/;
- комплексен доклад за оценка на съответствието със съществените изисквания към строежите, за издаване на разрешение за строеж. Изработва се от лицензирана консултантска фирма

#### Изпълнение

- изграждане на сградата изцяло с дървена скелетна конструкция, изпълнен от дървени ребра и греди от сух иглолистен дървен материал, вакуумно инпрегниран против всякакви дърворазрушаващи фактори.
- покриване с хидроизолационна хартия по външни стени и покрив
- външна облицовка от OSB плоскости с дебелина 18мм. – стени и покрив
- фасадна топлоизолация Каменна вата 120 кг. / м3 с дебелина 50 мм ,
- шпакловка две ръце върху мрежа
- мазилка, вкл. всички фасадни детайли по проект ( камък, фибоциментни плоскости с дървенсен цвят)
- прозорци зададени размери по проект – петкамерна бяла PVC дограма с двоен стъколпакет с едно нискоемисионно стъкло

Val Comfort Stroi LTD



## Вал Комфорт Строй ЕООД

гр.Шумен, ул. Сан Стефано № 1 , ет. 2  
гр. Варна , бул. Владислав Варненчик 106 , ет. 2

тел: +359896720542  
www.valcomfortstroi.com  
e-mail: [office@valcomfortstroi.com](mailto:office@valcomfortstroi.com)

- екстериорна врата до 700 лв.
- Четирикатен покрив покрит с метални листове керемиди модел Класик , и отводнителна система
- ВиК инсталация до тапа и електро инсталация до конзолни кутии и табло
- Двустранна облоцовка с гипсокартонни плоскости монтирани на профили за гипсокартон за изграждане на вътрешни преградни стени
- Стенна топлоизолация от минерална вата с дебелина 100 мм , в преградните и външните стени
- Паропропусклива мембрана положена на всички външни стени
- Полагане на влагоустойчив гипсокартон в мокрите помещения
- Междуетажна площ от гредоред от дървени греди и ребра , топло и шумо изолация между ребрата , паропропусклива мембрана , двустранно запечатана с OSB и Банд. Фибран 5 см. и изравнителна армирана замазка на пода на втория етаж .
- Стълбище до 4000 лв.
- Комин – 1 брой до 500 лв.

**Забележка : Всички такси , които да платими към дружествата ( енерго разпределителни , ВиК ) и таските платими към институциите във връзка с издаване разрешение за строеж са ангажимет на ВЪЗЛОЖИТЕЛЯ ( собственика)**

## ГАРАНЦИЯ

1. За конструктивни работи - **10 години**.
2. За всички видове строителните дейности вкл. по довършителните работи - **5 години**,

## НАЧИН НА ПЛАЩАНЕ

- 1 ВНОСКА - 30%** При сключване на договор за проектиране и строителство
- 2 ВНОСКА - 40%** При одобряване на проектите и стартиране заготовката на строителния материал
- 3 ВНОСКА - 25%** При изпълнен монтаж на конструкцията на сградата и монтирано покривно покритие
- 4 ВНОСКА – 5%** При приключване на сградата - подписване на приемо-предавателен протокол

Val Comfort Stroi LTD