



Вал Комфорт Строй ЕООД

гр.Шумен, ул. Сан Стефано № 1 , ет. 2
гр. Варна , бул. Владислав Варненчик 106 , ет. 2

тел: +359896720542
www.valcomfortstroi.com
e-mail: office@valcomfortstroi.com

ИЗПЪЛНЕНИЕ НА ПРОЕКТ 414 ЗАВЪРШЕНА ДО КЛЮЧ ЦЕНА: 1620ЛВ./М2 - 126360ЛВ.



Проект на къща

ISPD.COM



Проект на къща

ISPD.COM



Проект на къща

ISPD.COM

Val Comfort Stroi LTD



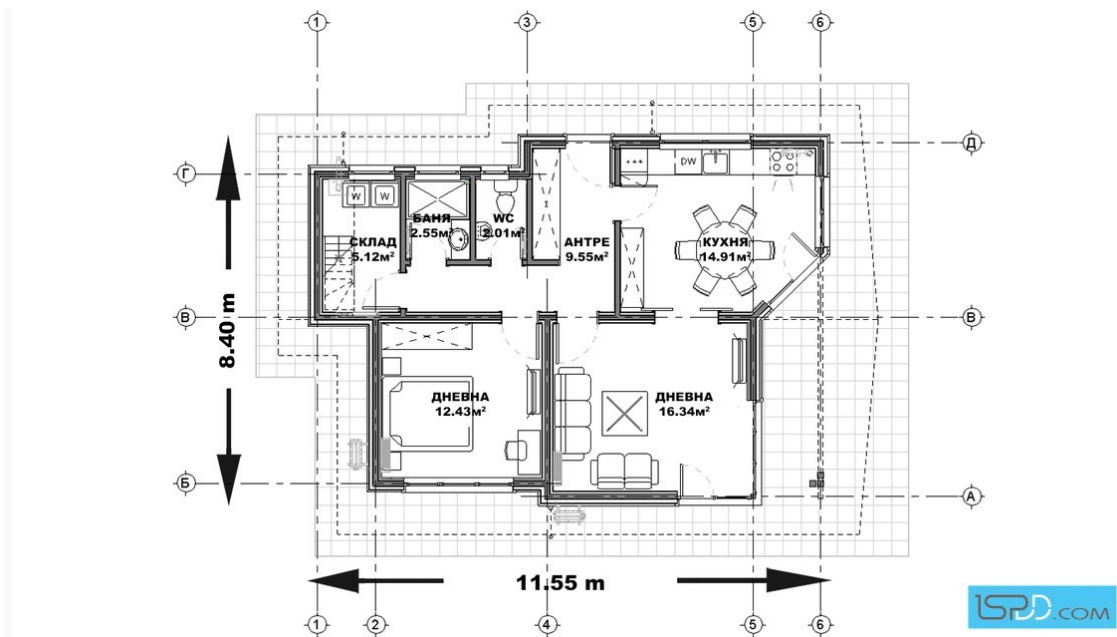
Вал Комфорт Строй ЕООД

гр.Шумен, ул. Сан Стефано № 1 , ет. 2
гр. Варна , бул. Владислав Варненчик 106 , ет. 2

тел: +359896720542
www.valcomfortstroi.com
e-mail: office@valcomfortstroi.com

Това е еднофамилна къща предназначена за целогодишно ползване. Къщата е едноетажна, с традиционни материали. Използвана е бяла мазилка. Дневната зона е с обособени кътове за мека мебел, трапезария и кухненски бокс. При желание кухнята може да се обособи като самостоятелно помещение. Разработена е една спалня със среден размер. От жилищните помещения се излиза на веранда. Покривът е двускатен, покрит с метални керемиди.

РАЗПРЕДЕЛЕНИЕ



Проект ID: 414

Тип покрив: Двускатен

Технически показатели

Застроена площ: 78 кв.м.

Разгъната застроена площ: 78 кв.м.

Функционалност

Надземни етажи: 1

Стаи: 3

Спални: 1

Веранди: 1

Бани/WC: 2

Val Comfort Stroi LTD



Вал Комфорт Строй ЕООД

гр.Шумен, ул. Сан Стефано № 1 , ет. 2
гр. Варна , бул. Владислав Варненчик 106 , ет. 2

тел: +359896720542
www.valcomfortstroi.com
e-mail: office@valcomfortstroi.com

КАКВО ПРЕДСТАВЛЯВА ЗАВЪРШВАНЕ ДО БДС



Проект на къща

НАПЪЛНО ЗАВЪРШЕНА ФАСАДА С ВСИЧКИ ФАСАДНИ ДЕТАЙЛИ ПО ПРОЕКТ

Val Comfort Stroi LTD



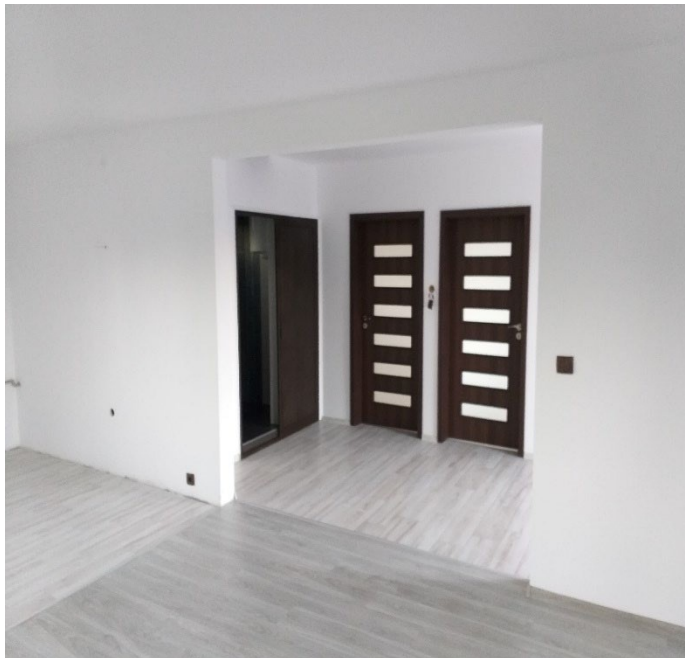
Вал Комфорт Строй ЕООД

гр.Шумен, ул. Сан Стефано № 1 , ет. 2
гр. Варна , бул. Владислав Варненчик 106 , ет. 2

тел: +359896720542
www.valcomfortstroi.com
e-mail: office@valcomfortstroi.com



**БОЯДИСАНИ СТЕНИ И ТАВАНИ ,
ПОЛОЖЕНА ПОДОВА НАСТИЛКА
МОНТИРАНИ ИНТЕРИОРНИ ВРАТИ,
МОНТИРАНИ КЛЮЧОВЕ И КОНТАКТИ**



Val Comfort Stroi LTD



Вал Комфорт Строй ЕООД

гр. Шумен, ул. Сан Стефано № 1, ет. 2
гр. Варна, бул. Владислав Варненчик 106, ет. 2

тел: +359896720542
www.valcomfortstroi.com
e-mail: office@valcomfortstroi.com



НАПЪЛНО ЗАВЪРШЕНИ САНИТАРНИ ПОМЕЩЕНИЯ



ПОКРИВ ИЗПЪЛНЕН С МЕТАЛНИ ЛИСТОВЕ КЕРЕМИДИ

Val Comfort Stroi LTD



Вал Комфорт Строй ЕООД

гр.Шумен, ул. Сан Стефано № 1 , ет. 2
гр. Варна , бул. Владислав Варненчик 106 , ет. 2

тел: +359896720542
www.valcomfortstroi.com
e-mail: office@valcomfortstroi.com

КАКВО ВКЛЮЧВА ИЗПЪЛНЕНИЕ ДО КЛЮЧ

Завършване **до КЛЮЧ** при изграждане на сглобяема къща с дървена конструкция представлява :

- изграждане на сградата изцяло с дървена скелетна конструкция, изпълнен от дървени ребра и греди от сух иглолистен дървен материал , вакуумно инпрегниран против всякакви дърворазрушаващи фактори .
- покриване с хидроизолационна хартия по външни стени и покрив
- външна облицовка от OSB плоскости с дебелина 18мм. – стени и покрив
- фасадна топлоизолация , с армирана шпакловка и мазилка , вкл. всички фасадни детайли по проект
- прозорци
- ВиК инсталация и електро инсталация с табло
- екстериорна врата
- интериорни врати
- боядисани стени и тавани
- монтирани ключове за осветеление и контакти
- напълно завършени санитарни помещения
- подови настилки /ламинат и /или теракот /
- покрив покрит с метални листове керемиди вкл. отводняване

Тази дейност се изпълнява продължение на до 90 работни дни . Изпълнява се на терен.

КАКВО Е ВКЛЮЧЕНО В ЦЕНАТА

Изпълнение

- изграждане на сградата изцяло с дървена скелетна конструкция, изпълнен от дървени ребра и греди от сух иглолистен дървен материал , вакуумно инпрегниран против всякакви дърворазрушаващи фактори .
- покриване с хидроизолационна хартия по външни стени и покрив
- външна облицовка от OSB плоскости с дебелина 18мм. – стени и покрив
- фасадна топлоизолация Каменна вата 120 кг. / м3 с дебелина 50 мм ,

Val Comfort Stroi LTD



Вал Комфорт Строй ЕООД

гр.Шумен, ул. Сан Стефано № 1 , ет. 2
гр. Варна , бул. Владислав Варненчик 106 , ет. 2

тел: +359896720542
www.valcomfortstroi.com
e-mail: office@valcomfortstroi.com

- шпакловка две ръце върху мрежа
- мазилка , вкл. всички фасадни детайли по проект (камък , дървени елементи)
- прозорци зададени размери по проект – петкамерна кафява PVC дограма с двоен стъколпакет с едно нискоемисионно стъкло /VIVA PLAST/
- екстериорна врата (до 700 лв.)
- интериорни врати – (до 400 лв. за брой)
- Четириискатен покрив покрит с метални листове керемиди модел Класик с отводнителна система
- ВиК инсталация до батерия (душ батерия – до 100 лв. за брой , батерия умивалник – до 60 лв. за брой)
- Електро инсталация с табло - до ключове за осветление и контакти – (до 4 лв. за брой)
- Двустранна облоцовка с гипсокартонни плоскости монтирани на профили за гипсокартон за изграждане на вътрешни преградни стени
- Стенна топлоизолация от минерална вата с дебелина 100 мм , в преградните и външните стени
- Паропрopusклива мембрана положена на всички външни стени
- Полагане на влагоустойчив гипсокартон в мокрите помещения
- Шпакловка по фуги , грундиране и боядисване на стени и тавани – цвят БЯЛ /една ръка /
- Монтаж на керамични облицовки в мокри помещения – фаянс /теракот – (до 25лв. за кв.м.)
- Монтаж на подови облицовки – ламиниран паркет /теракот – (до 25 лв. за кв.м.)

Забележка : Всички такси , които са платими към дружествата (енерго разпределителни , ВиК) и таските платими към институциите във връзка с издаване разрешение за строеж са ангажимет на ВЪЗЛОЖИТЕЛЯ (собственика)

ГАРАНЦИЯ

1.За конструктивни работи - **10 години.**

2.За всички видове строителните дейности вкл. по довършителните работи - **5 години,**

НАЧИН НА ПЛАЩАНЕ

- 1 ВНОСКА - 30%** При сключване на договор за проектиране и строителство
- 2 ВНОСКА - 40%** При одобряване на проектите и стартиране заготовката на строителния материал
- 3 ВНОСКА - 25%** При изпълнен монтаж на конструкцията на сградата и монтирано покривно покритие
- 4 ВНОСКА – 5%** При приключване на сградата - подписване на приемо-предавателен протокол

Val Comfort Stroi LTD