



Вал Комфорт Строй ЕООД

гр.Шумен, ул. Сан Стефано № 1 , ет. 2
гр. Варна , бул. Владислав Варненчик 106 , ет. 2

тел: +359896720542
www.valcomfortstroi.com
e-mail: office@valcomfortstroi.com

ИЗПЪЛНЕНИЕ НА ПРОЕКТ 409 – ГРУБ СТРОЕЖ

ЦЕНА : 660 лв./м2—69960лв.



Проект на къща



Проект на къща

Проект на къща

Val Comfort Stroi LTD

Offices : Shumen , San Stefano str. No 1 , fl.2
Varna , Vladislav Varnenchik No 106 , fl. 2

tlf: 00359896720542
e-mail: office@valcomfortstroi.com
www.valcomfortstroi.com



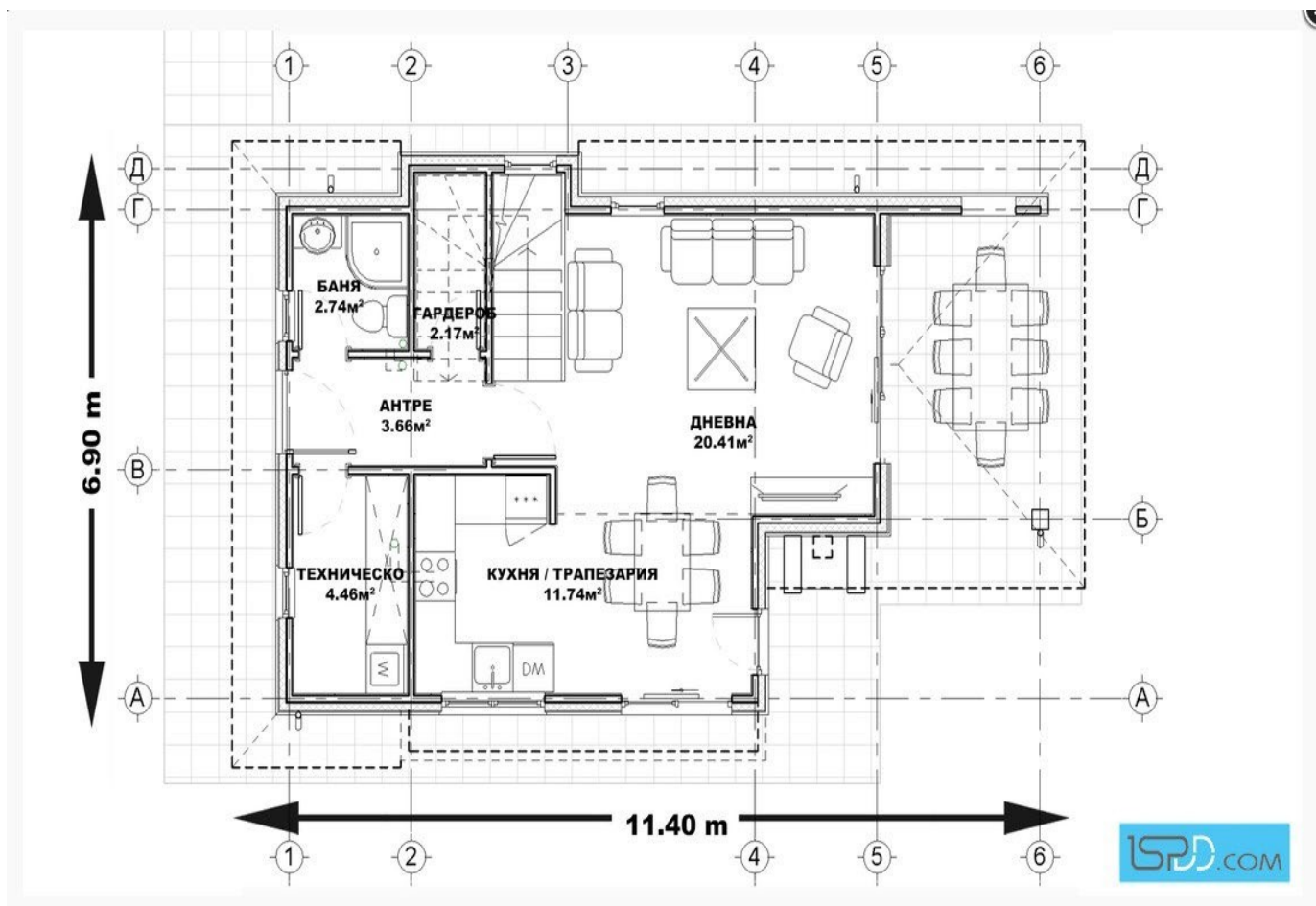
Вал Комфорт Строй ЕООД

гр. Шумен, ул. Сан Стефано № 1, ет. 2
гр. Варна, бул. Владислав Варненчик 106, ет. 2

тел: +359896720542
www.valcomfortstroi.com
e-mail: office@valcomfortstroi.com

Това е двуетажна еднофамилна къща предназначена за целогодишно ползване. Къщата е с традиционни материали. Използвана е комбинация от каменна облицовка с дървени сантрачи и бяла мазилка. Дневната зона е с обособени кътове за мека мебел, трапезария и кухненски бокс. При желание кухнята може да се обособи като самостоятелно помещение. Разработени са две спални със среден размер. От жилищните помещения се излиза на обширна веранда. Проектирано е външно барбекю, което е ориентирано към дневната зона. Покривът е четирискатен, покрит с метални керемиди.

РАЗПРЕДЕЛЕНИЕ ЕТАЖ 1



Val Comfort Stroi LTD

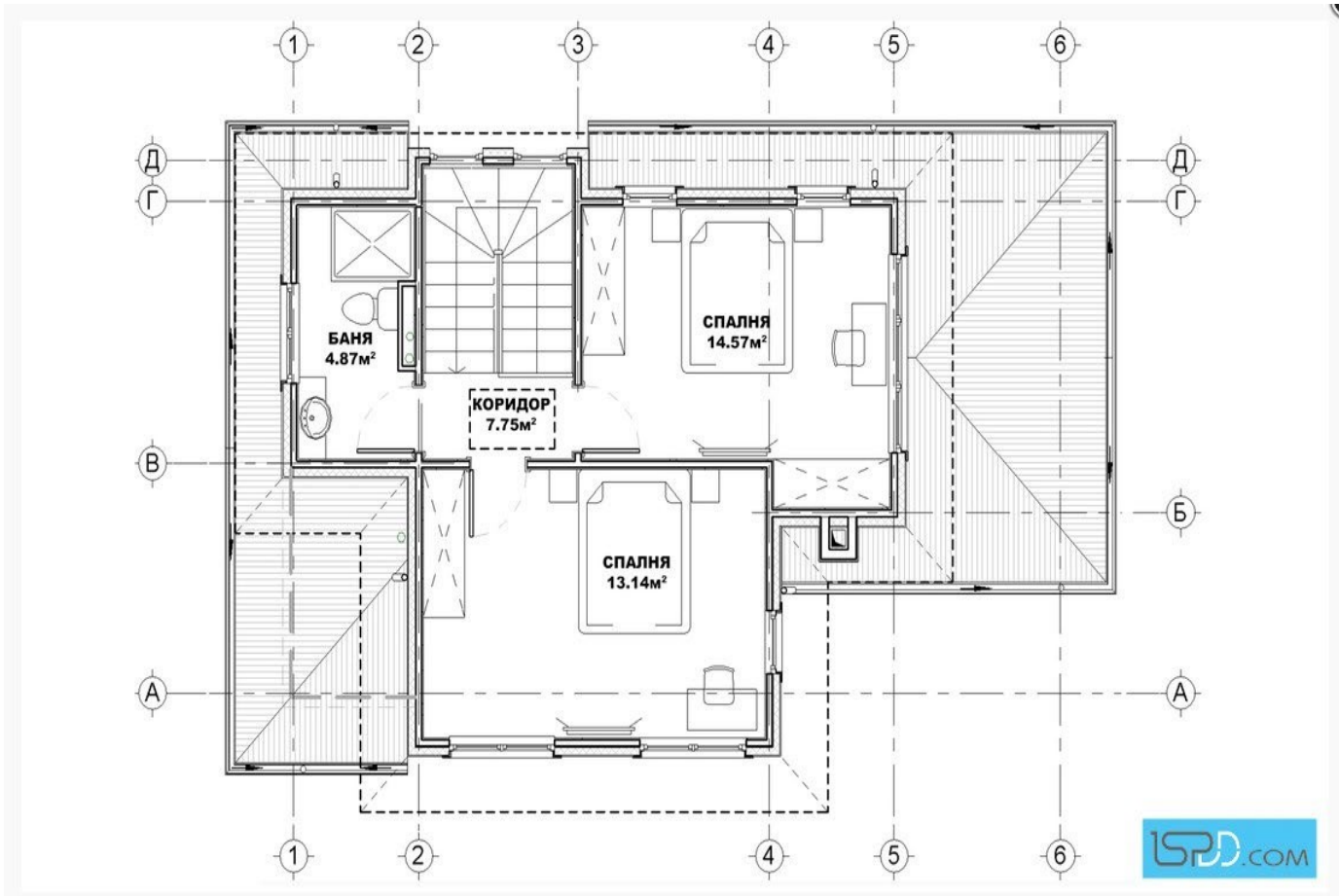


Вал Комфорт Строй ЕООД

гр. Шумен, ул. Сан Стефано № 1, ет. 2
гр. Варна, бул. Владислав Варненчик 106, ет. 2

тел: +359896720542
www.valcomfortstroi.com
e-mail: office@valcomfortstroi.com

РАЗПРЕДЕЛЕНИЕ ЕТАЖ 2



Проект ID: 409

Тип покрив: Четирискатен

Технически показатели

Застроена площ: 54 кв.м.

Разгъната застроена площ: 106 кв.м.

Функционалност

Надземни етажи: 2

Стаи: 3

Спални: 2

Веранди: 1

Бани/WC: 2

Val Comfort Stroi LTD



Вал Комфорт Строй ЕООД

гр.Шумен, ул. Сан Стефано № 1 , ет. 2
гр. Варна , бул. Владислав Варненчик 106 , ет. 2

тел: +359896720542
www.valcomfortstroi.com
e-mail: office@valcomfortstroi.com

КАКВО ПРЕДСТАВЛЯВА ГРУБ СТРОЕЖ



КАКВО ВКЛЮЧВА ИЗПЪЛНЕНИЕТО НА ГРУБ СТРОЕЖ

Грубият строеж при изграждане на сглобяема къща с дървена конструкция представлява :

- изграждане само на дървения скелет на къщата стени и покрив , изпълнен от дървени ребра и греди от сух иглолистен дървен материал , вакумно инпрегниран против всякакви дърворазрушаващи фактори .
- въшна облицовка от OSB плоскости с дебелина 18мм. – стени и покрив
- покриване с хидроизолационна хартия по външни стени и покрив
- Конструктивните връзки се изпълняват със специални неръждаеми крепежни елементи за дървени конструкции. Дървената конструкция се захваща към стоманобетонската основа чрез анкерни болтове.

Тази дейност се изпълнява продължение на 30 до 45 работни дни. Изпълнява се на терен.

Val Comfort Stroi LTD



Вал Комфорт Строй ЕООД

гр.Шумен, ул. Сан Стефано № 1 , ет. 2
гр. Варна , бул. Владислав Варненчик 106 , ет. 2

тел: +359896720542
www.valcomfortstroi.com
e-mail: office@valcomfortstroi.com

КАКВО Е ВКЛЮЧЕНО В ЦЕНАТА

- доставяне и монтаж на терен на дървени греди и ребра , предварително инпрегнирани със сечения изчислени по проект Част Конструктивна
- изграждане на скелетна конструкция по задания проект
- затваряне на външните стени и покрива с OSB плоскости с дебелина 18мм.
- покриване с хидроизолационна хартия

Забележка : Всички такси , които са платими към дружествата (енерго разпределителни , ВиК) и таските платими към институциите във връзка с издаване разрешение за строеж са ангажимет на ВЪЗЛОЖИТЕЛЯ (собственика)

ГАРАНЦИЯ

1.За конструктивни работи - **10 години.**

НАЧИН НА ПЛАЩАНЕ

ПЪРВА ВНОСКА - 30% При сключване на договор за проектиране и строителство
ВТОРА ВНОСКА - 40% При одобряване на проектите и стартиране заготовката на конструкциите
ТРЕТА ВНОСКА - 30% При изпълнен монтаж на грубия строеж подписване на приемо-предавателен протокол

Val Comfort Stroi LTD