



Вал Комфорт Строй ЕООД

гр. Шумен, ул. Сан Стефано № 1, ет. 2
гр. Варна, бул. Владислав Варненчик 106, ет. 2

тел: +359896720542
www.valcomfortstroi.com
e-mail: office@valcomfortstroi.com

ИЗПЪЛНЕНИЕ НА ПРОЕКТ 409 – ЗАВЪРШЕНА ДО БДС

ЦЕНА: 1300лв./м2- 137800 лв.



Проект на къща



Проект на къща



Проект на къща

Val Comfort Stroi LTD



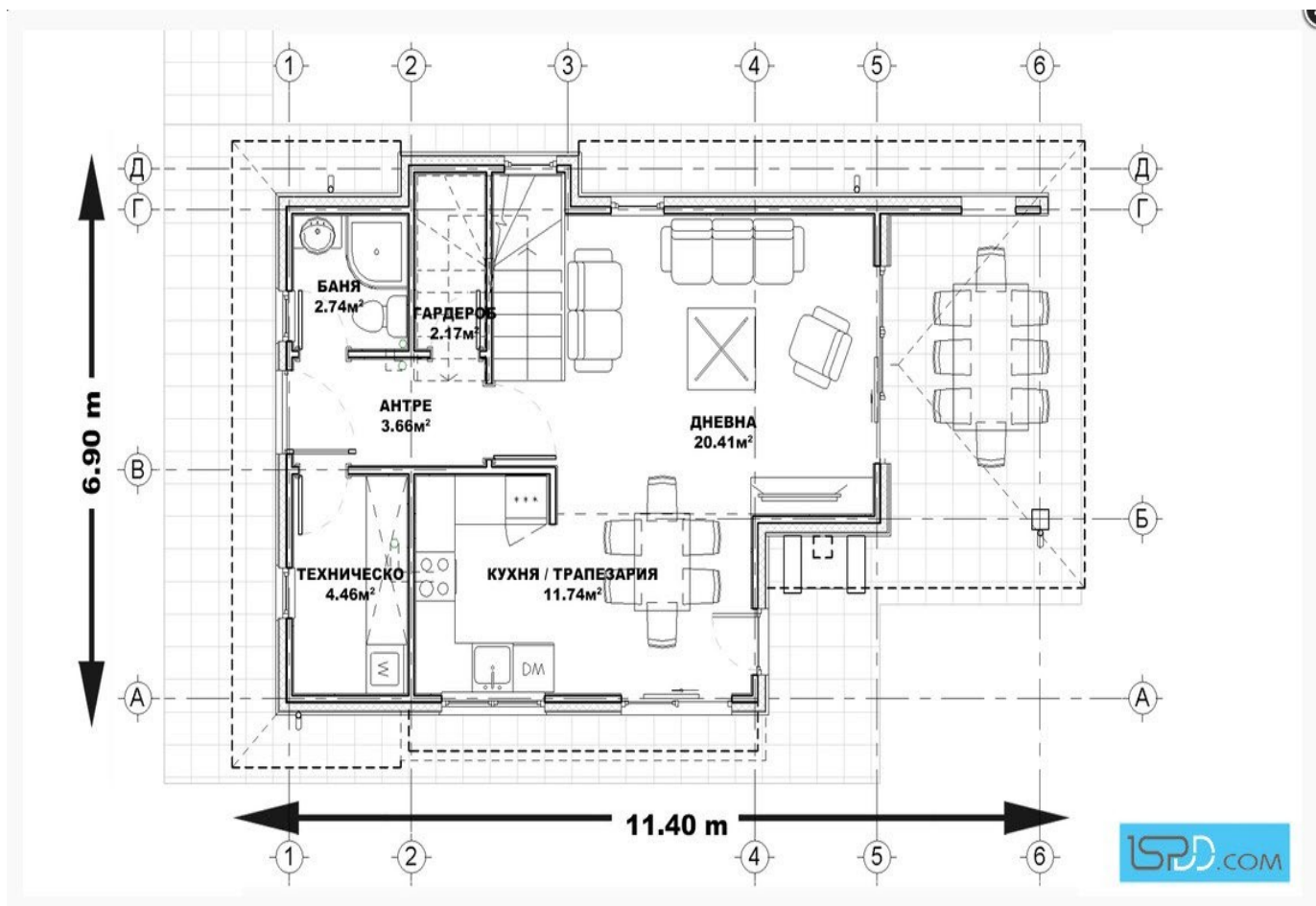
Вал Комфорт Строй ЕООД

гр. Шумен, ул. Сан Стефано № 1, ет. 2
гр. Варна, бул. Владислав Варненчик 106, ет. 2

тел: +359896720542
www.valcomfortstroi.com
e-mail: office@valcomfortstroi.com

Това е двуетажна еднофамилна къща предназначена за целогодишно ползване. Къщата е с традиционни материали. Използвана е комбинация от каменна облицовка с дървени сантрачи и бяла мазилка. Дневната зона е с обособени кътове за мека мебел, трапезария и кухненски бокс. При желание кухнята може да се обособи като самостоятелно помещение. Разработени са две спални със среден размер. От жилищните помещения се излиза на обширна веранда. Проектирано е външно барбекю, което е ориентирано към дневната зона. Покривът е четирискатен, покрит с метални керемиди.

РАЗПРЕДЕЛЕНИЕ ЕТАЖ 1



Val Comfort Stroi LTD

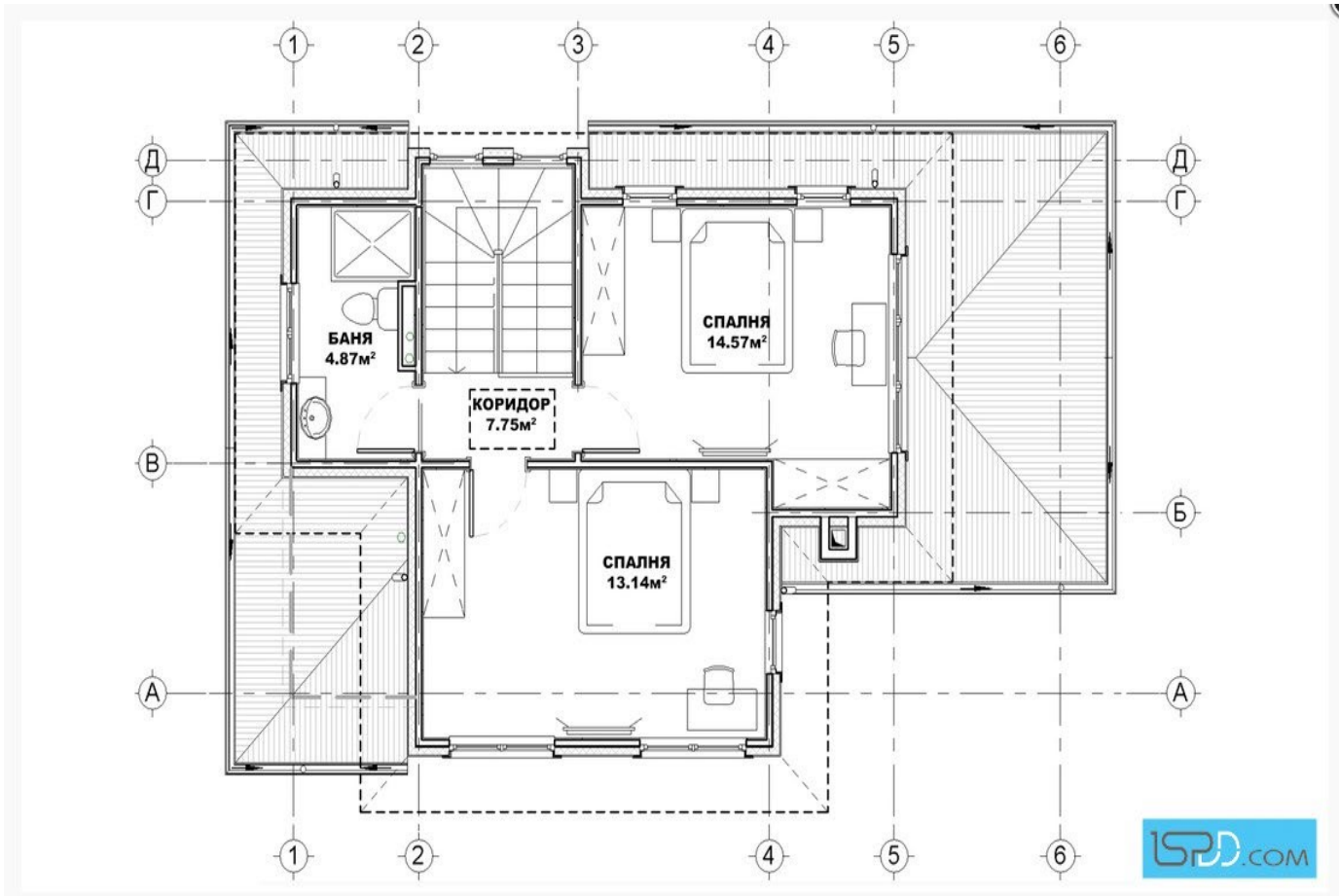


Вал Комфорт Строй ЕООД

гр. Шумен, ул. Сан Стефано № 1, ет. 2
гр. Варна, бул. Владислав Варненчик 106, ет. 2

тел: +359896720542
www.valcomfortstroi.com
e-mail: office@valcomfortstroi.com

РАЗПРЕДЕЛЕНИЕ ЕТАЖ 2



Проект ID: 409

Тип покрив: Четирискатен

Технически показатели

Застроена площ: 54 кв.м.

Разгъната застроена площ: 106 кв.м.

Функционалност

Надземни етажи: 2

Стаи: 3

Спални: 2

Веранди: 1

Бани/WC: 2

Val Comfort Stroi LTD



Вал Комфорт Строй ЕООД

гр. Шумен, ул. Сан Стефано № 1, ет. 2
гр. Варна, бул. Владислав Варненчик 106, ет. 2

тел: +359896720542
www.valcomfortstroi.com
e-mail: office@valcomfortstroi.com

КАКВО ПРЕДСТАВЛЯВА ЗАВЪРШВАНЕ ДО БДС



НАПЪЛНО ЗАВЪРШЕНА ФАСАДА С ВСИЧКИ ФАСАДНИ ДЕТАЙЛИ ПО ПРОЕКТ

Val Comfort Stroi LTD



Вал Комфорт Строй ЕООД

гр. Шумен, ул. Сан Стефано № 1, ет. 2
гр. Варна, бул. Владислав Варненчик 106, ет. 2

тел: +359896720542
www.valcomfortstroi.com
e-mail: office@valcomfortstroi.com



ОБЛИЦОВКА ОТ ГИПСОКАРТОН В ПОМЕЩЕНИЯТА, ПОДОВА ИЗРАВНИТЕЛНА ЗАМАЗКА



МЕТАЛНИ ЛИСТОВЕ КЕРЕМИДИ

Val Comfort Stroi LTD



Вал Комфорт Строй ЕООД

гр. Шумен, ул. Сан Стефано № 1, ет. 2
гр. Варна, бул. Владислав Варненчик 106, ет. 2

тел: +359896720542
www.valcomfortstroi.com
e-mail: office@valcomfortstroi.com

КАКВО ВКЛЮЧВА ИЗПЪЛНЕНИЕ ДО БДС

Завършване до БДС при изграждане на сглобяема къща с дървена конструкция представлява :

- изграждане на сградата изцяло с дървена скелетна конструкция, изпълнен от дървени ребра и греди от сух иглолистен дървен материал, вакуумно инпрегниран против всякакви дърворазрушаващи фактори.
- покриване с хидроизолационна хартия по външни стени и покрив
- външна облицовка от OSB плоскости с дебелина 18мм. – стени и покрив
- фасадна топлоизолация, с армирана шпакловка и мазилка, вкл. всички фасадни детайли по проект
- прозорци по проект
- екстериорна врата
- покрив покрит с метални листове керемиди
- ВиК инсталация до тапа и електро инсталация до конзолни кутии и табло

Тази дейност се изпълнява продължение на 60 до 90 работни дни. Изпълнява се на терен.

КАКВО Е ВКЛЮЧЕНО В ЦЕНАТА

Документация

- инвестиционен проект с всички необходими части :
архитектура, конструкции, електро, ВиК, вертикална планировка, ПБЗ, ППЗ.
Проектите се изработват от проектант с пълна проектантска правоспособност след съгласуване и одобрение с инвеститора /възложителя/;
- комплексен доклад за оценка на съответствието със съществените изисквания към строежите, за издаване на разрешение за строеж. Изработва се от лицензирана консултантска фирма

Изпълнение

- изграждане на сградата изцяло с дървена скелетна конструкция, изпълнен от дървени ребра и греди от сух иглолистен дървен материал, вакуумно инпрегниран против всякакви дърворазрушаващи фактори.
- покриване с хидроизолационна хартия по външни стени и покрив
- външна облицовка от OSB плоскости с дебелина 18мм. – стени и покрив
- фасадна топлоизолация Каменна вата 120 кг. / м3 с дебелина 50 мм,
- шпакловка две ръце върху мрежа
- мазилка, вкл. всички фасадни детайли по проект (камък, фибоциментни плоскости с дървенсен цвят)

Val Comfort Stroi LTD



Вал Комфорт Строй ЕООД

гр. Шумен, ул. Сан Стефано № 1, ет. 2
гр. Варна, бул. Владислав Варненчик 106, ет. 2

тел: +359896720542
www.valcomfortstroi.com
e-mail: office@valcomfortstroi.com

- прозорци зададени размери по проект – петкамерна кафява PVC дограма с двоен стъколпакет с едно нискоемисионно стъкло
- екстериорна врата до 700 лв.
- Четирискатен покрив покрив с метални листове керемиди модел Класик, и отводнителна система
- ВиК инсталация до тапа и електро инсталация до конзолни кутии и табло
- Двустранна облоцовка с гипсокартонни плоскости монтирани на профили за гипсокартон за изграждане на вътрешни преградни стени
- Стенна топлоизолация от минерална вата с дебелина 100 мм, в преградните и външните стени
- Паропропусклива мембрана положена на всички външни стени
- Полагане на влагоустойчив гипсокартон в мокрите помещения
- Междуетажна площ от гредоред от дървени греди и ребра, топло и шумо изолация между ребрата, паропропусклива мембрана, двустранно запечатана с OSB и Банд. Фибран 5 см. и изравнителна армирана замазка на пода на втория етаж.
- Стълбище до 4000 лв.
- Комин – 1 брой до 500 лв.

Забележка : Всички такси , които да платими към дружествата (енерго разпределителни , ВиК) и таските платими към институциите във връзка с издаване разрешение за строеж са ангажимет на ВЪЗЛОЖИТЕЛЯ (собственика)

ГАРАНЦИЯ

1. За конструктивни работи - **10 години.**

2. За всички видове строителните дейности вкл. по довършителните работи - **5 години,**

НАЧИН НА ПЛАЩАНЕ

- 1 ВНОСКА - 30%** При сключване на договор за проектиране и строителство
- 2 ВНОСКА - 40%** При одобряване на проектите и стартиране заготовката на строителния материал
- 3 ВНОСКА - 25%** При изпълнен монтаж на конструкцията на сградата и монтирано покривно покритие
- 4 ВНОСКА – 5%** При приключване на сградата - подписване на приемо-предавателен протокол

Val Comfort Stroi LTD