



Вал Комфорт Строй ЕООД

гр. Шумен, ул. Сан Стефано № 1, ет. 2
гр. Варна, бул. Владислав Варненчик 106, ет. 2

тел: +359896720542
www.valcomfortstroi.com
e-mail: office@valcomfortstroi.com

ИЗПЪЛНЕНИЕ НА ПРОЕКТ 234 – ГРУБ СТРОЕЖ

ЦЕНА : 660 лв./м²—42900лв



Проект 49 - Дървена стълбена къща



Проект 49 - Дървена стълбена къща

Това е готов проект на малка едноетажна дървена вила. По фасадата са използвани каменна и дървена облицовка и мазилка като целта е къщата да се приобщи към пасторалната среда, за която е проектирана. Едновременно с това визията е съвременна. Очарованието на вилата се създава от дървените елементи по фасадата като кантове около отворите, капаци по прозорците и дървените колони. Търсено е балансирано отваряне на къщата към двора като витрините са отстъпили място на прозорците. Акцент в челната фасада е каменната стена на камината, която прорязва къщата във вертикала. Във вилата са проектирани входно антре, дневна с кухненски бокс и кът за хранене, две спални, баня и склад. Конструкцията е дървена скелетна. Ограждащите стени са многослойни с междинна и с външна топлоизолация. Фасадното оформление включва каменна облицовка от плочи гнайс, дървена облицовка и цветна минерална мазилка. Дограмата е PVC със стъклопакет от нискоемисионно стъкло. Покривът е четирикатен покрит с метални керемиди.

Минималното лице на парцела към улицата е: за жилищно строителство - 16м за вилно строителство – 18м

Val Comfort Stroi LTD

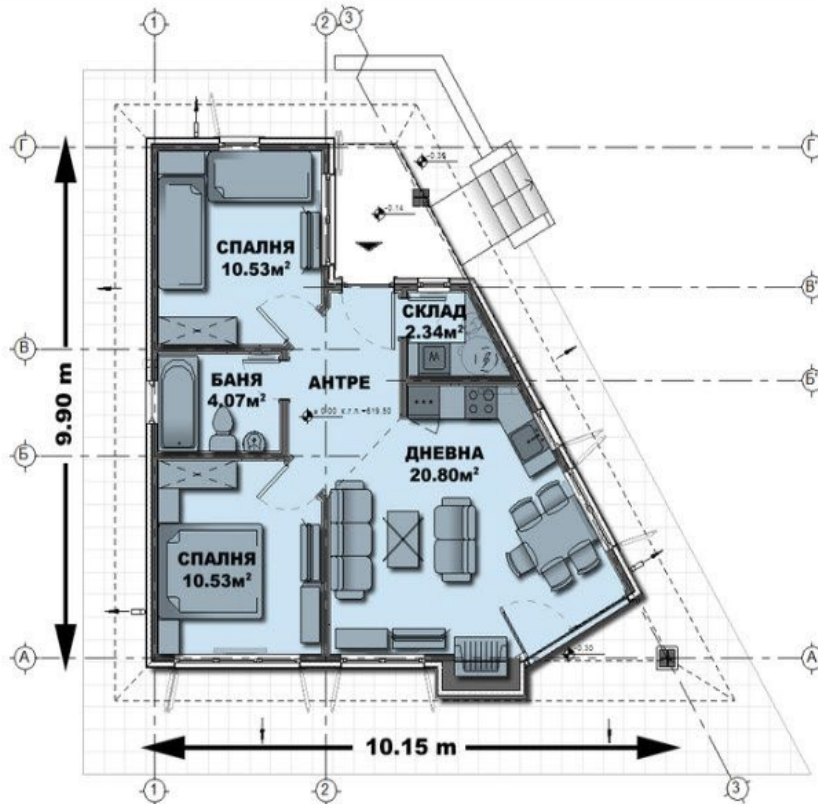


Вал Комфорт Строй ЕООД

гр. Шумен, ул. Сан Стефано № 1, ет. 2
гр. Варна, бул. Владислав Варненчик 106, ет. 2

тел: +359896720542
www.valcomfortstroi.com
e-mail: office@valcomfortstroi.com

РАЗПРЕДЕЛЕНИЕ



Проект ID: 234

Тип покрив: Четирискатен

Технически показатели

Застроена площ: 65 кв.м.

Разгъната застроена площ: 65 кв.м.

Функционалност

Надземни етажи: 1

Стаи: 3

Спални: 2

Веранди: 1

Бани/WC: 1

Val Comfort Stroi LTD



Вал Комфорт Строй ЕООД

гр.Шумен, ул. Сан Стефано № 1 , ет. 2
гр. Варна , бул. Владислав Варненчик 106 , ет. 2

тел: +359896720542
www.valcomfortstroi.com
e-mail: office@valcomfortstroi.com

КАКВО ПРЕДСТАВЛЯВА ГРУБ СТРОЕЖ



КАКВО ВКЛЮЧВА ИЗПЪЛНЕНИЕТО НА ГРУБ СТРОЕЖ

Грубият строеж при изграждане на сглобяема къща с дървена конструкция представлява :

- изграждане само на дървения скелет на къщата стени и покрив , изпълнен от дървени ребра и греди от сух иглолистен дървен материал , вакумно инпрегниран против всякакви дърворазрушаващи фактори .
- въшна облицовка от OSB плоскости с дебелина 18мм. – стени и покрив
- покриване с хидроизолационна хартия по външни стени и покрив
- Конструктивните връзки се изпълняват със специални неръждаеми крепежни елементи за дървени конструкции. Дървената конструкция се захваща към стоманобетонната основа чрез анкерни болтове.

Тази дейност се изпълнява продължение на 20 до 30 работни дни. Изпълнява се на терен.

Val Comfort Stroi LTD



Вал Комфорт Строй ЕООД

гр.Шумен, ул. Сан Стефано № 1 , ет. 2
гр. Варна , бул. Владислав Варненчик 106 , ет. 2

тел: +359896720542
www.valcomfortstroi.com
e-mail: office@valcomfortstroi.com

КАКВО Е ВКЛЮЧЕНО В ЦЕНАТА

- доставяне и монтаж на терен на дървени греди и ребра , предварително инпрегнирани със сечение 120/60 мм. и/или 120/120
- изграждане на скелетна конструкция по зададения проект
- затваряне на външните стени и покрива с OSB плоскости с дебелина 18мм.
- покриване с хидроизолационна хартия

Забележка : Всички такси , които са платими към дружествата (енерго разпределителни , ВиК) и таските платими към институциите във връзка с издаване разрешение за строеж са ангажимет на ВЪЗЛОЖИТЕЛЯ (собственика)

ГАРАНЦИЯ

1.За конструктивни работи - **10 години.**

НАЧИН НА ПЛАЩАНЕ

ПЪРВА ВНОСКА - 30% При сключване на договор за проектиране и строителство
ВТОРА ВНОСКА - 40% При одобряване на проектите и стартиране заготовката на конструкциите
ТРЕТА ВНОСКА - 30% При изпълнен монтаж на грубия строеж подписване на приемо-предавателен протокол

Val Comfort Stroi LTD