



Вал Комфорт Строй ЕООД

гр. Шумен, ул. Сан Стефано № 1, ет. 2
гр. Варна, бул. Владислав Варненчик 106, ет. 2

тел: +359896720542
www.valcomfortstroi.com
e-mail: office@valcomfortstroi.com

ИЗПЪЛНЕНИЕ НА ПРОЕКТ 234 – ЗАВЪРШЕНА ДО КЛЮЧ - ЦЕНА: 1766лв./м2 - 114790лв



Проект 49 - Дървена сглобяема къща



Проект 49 - Дървена сглобяема къща



Проект 49 - Дървена сглобяема къща

Val Comfort Stroi LTD

Offices : Shumen , San Stefano str. No 1 , fl.2
Varna , Vladislav Varnenchik No 106 , fl. 2

tlf: 00359896720542
e-mail: office@valcomfortstroi.com
www.valcomfortstroi.com



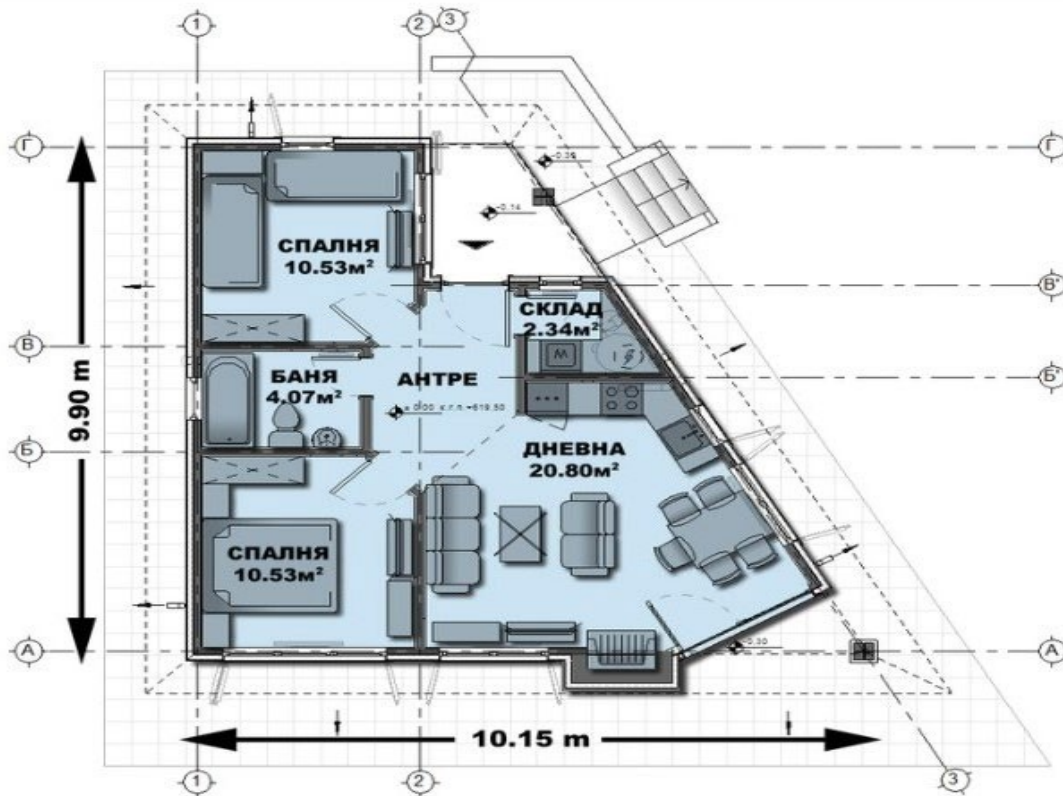
Вал Комфорт Строй ЕООД

гр. Шумен, ул. Сан Стефано № 1, ет. 2
гр. Варна, бул. Владислав Варненчик 106, ет. 2

тел: +359896720542
www.valcomfortstroi.com
e-mail: office@valcomfortstroi.com

Това е еднофамилна къща предназначена за целогодишно ползване. Къщата е едноетажна, с традиционни материали. Използвана е комбинация от каменна облицовка с дървени декоративни елементи и бяла мазилка. Дневната зона е с обособени кътове за мека мебел, трапезария и кухненски бокс. Разработени са две спални със среден размер. Покривът е четирискатен, покрит с метални керемиди.

РАЗПРЕДЕЛЕНИЕ



Проект ID: 234
Тип покрив: Четирискатен
Застроена площ: 65 кв.м
Разгъната застроена площ: 65 кв.м.

Надземни етажи: 1
Стаи: 3
Спални: 2
Веранди: 1
Бани/WC: 2

Val Comfort Stroi LTD



Вал Комфорт Строй ЕООД

гр. Шумен, ул. Сан Стефано № 1 , ет. 2
гр. Варна , бул. Владислав Варненчик 106 , ет. 2

тел: +359896720542
www.valcomfortstroi.com
e-mail: office@valcomfortstroi.com

КАКВО ПРЕДСТАВЛЯВА ЗАВЪРШВАНЕ ДО КЛЮЧ



Проект 49 - Дървена сглобяема къща

НАПЪЛНО ЗАВЪРШЕНА ФАСАДА С ВСИЧКИ ФАСАДНИ ДЕТАЙЛИ ПО ПРОЕКТ

Val Comfort Stroi LTD



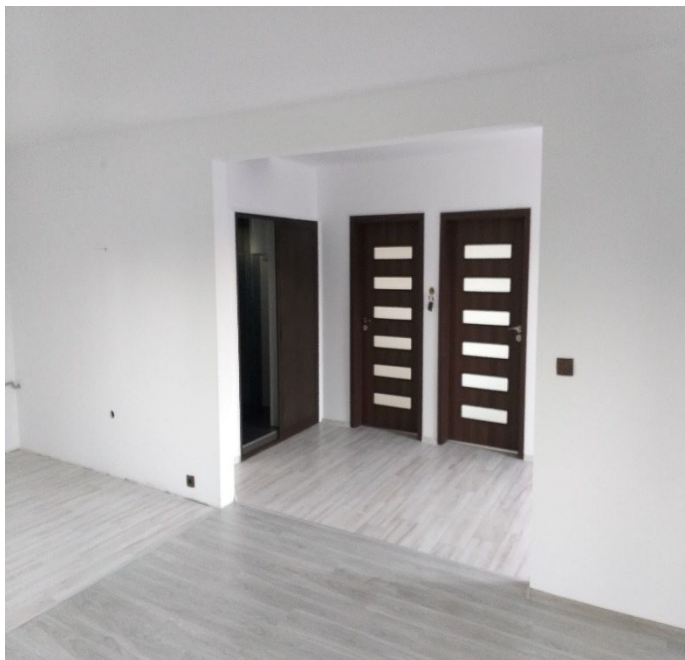
Вал Комфорт Строй ЕООД

гр. Шумен, ул. Сан Стефано № 1 , ет. 2
гр. Варна , бул. Владислав Варненчик 106 , ет. 2

тел: +359896720542
www.valcomfortstroi.com
e-mail: office@valcomfortstroi.com



**БОЯДИСАНИ СТЕНИ И ТАВАНИ ,
ПОЛОЖЕНА ПОДОВА НАСТИЛКА
МОНТИРАНИ ИНТЕРИОРНИ ВРАТИ,
МОНТИРАНИ КЛЮЧОВЕ И КОНТАКТИ**



Val Comfort Stroi LTD



Вал Комфорт Строй ЕООД

гр. Шумен, ул. Сан Стефано № 1, ет. 2
гр. Варна, бул. Владислав Варненчик 106, ет. 2

тел: +359896720542
www.valcomfortstroi.com
e-mail: office@valcomfortstroi.com



ЗАВЪРШЕН ПОКРИВ С МЕТАЛНИ ЛИСТОВЕ КЕРЕМИДИ

КАКВО ВКЛЮЧВА ИЗПЪЛНЕНИЕ ДО КЛЮЧ

Завършване **до КЛЮЧ** при изграждане на сглобяема къща с дървена конструкция представлява :

- изграждане на сградата изцяло с дървена скелетна конструкция, изпълнен от дървени ребра и греди от сух иглолистен дървен материал, вакумно инпрегниран против всякакви дърворазрушаващи фактори.
- покриване с хидроизолационна хартия по външни стени и покрив
- външна облицовка от OSB плоскости с дебелина 18мм. – стени и покрив
- фасадна топлоизолация, с армирана шпакловка и мазилка, вкл. всички фасадни детайли по проект
- прозорци
- ВиК инсталация и електро инсталация с табло
- екстериорна врата
- интериорни врати
- боядисани стени и тавани
- монтирани ключове за осветеление и контакти
- напълно завършени санитарни помещения
- подови настилки /ламинат и /или теракот /
- покрив покрит с метални листове керемиди вкл. отводняване

Тази дейност се изпълнява продължение на до 90 работни дни. Изпълнява се на терен.

Val Comfort Stroi LTD



Вал Комфорт Строй ЕООД

гр. Шумен, ул. Сан Стефано № 1, ет. 2
гр. Варна, бул. Владислав Варненчик 106, ет. 2

тел: +359896720542
www.valcomfortstroi.com
e-mail: office@valcomfortstroi.com

КАКВО Е ВКЛЮЧЕНО В ЦЕНАТА

Документация

- инвестиционен проект с всички необходими части :
архитектура, конструкции, електро, ВиК, вертикална планировка, ПБЗ, ППЗ.
Проектите се изработват от проектант с пълна проектантска правоспособност след съгласуване и одобрение с инвеститора /възложителя/;
- комплексен доклад за оценка на съответствието със съществените изисквания към строежите, за издаване на разрешение за строеж. Изработва се от лицензирана консултантска фирма

Изпълнение

- изграждане на сградата изцяло с дървена скелетна конструкция, изпълнен от дървени ребра и греди от сух иглолистен дървен материал, вакуумно инпрегниран против всякакви дърворазрушаващи фактори.
- покриване с хидроизолационна хартия по външни стени и покрив
- външна облицовка от OSB плоскости с дебелина 18мм. – стени и покрив
- фасадна топлоизолация Каменна вата 120 кг. / м³ с дебелина 50 мм,
- шпакловка две ръце върху мрежа
- мазилка, вкл. всички фасадни детайли по проект (камък, дървени елементи)
- прозорци зададени размери по проект – петкамерна кафява PVC дограма с двоен стъколпакет с едно нискоемисионно стъкло /VIVA PLAST/
- екстериорна врата (до 700 лв.)
- интериорни врати – (до 400 лв. за брой)
- Четириискатен покрив покрит с метални листове керемиди модел Класик с отводнителна система
- ВиК инсталация до батерия (душ батерия – до 100 лв. за брой, батерия умивалник – до 60 лв. за брой)
- Електро инсталация с табло - до ключове за осветление и контакти – (до 4 лв. за брой)
- Двустранна облоцовка с гипсокартонни плоскости монтирани на профили за гипсокартон за изграждане на вътрешни преградни стени
- Стенна топлоизолация от минерална вата с дебелина 100 мм, в преградните и външните стени
- Паропропусклива мембрана положена на всички външни стени
- Полагане на влагоустойчив гипсокартон в мокрите помещения
- Шпакловка по фуги, грундиране и боядисване на стени и тавани – цвят БЯЛ /една ръка /
- Монтаж на керамични облицовки в мокри помещения – фаянс /теракот – (до 25лв. за кв.м.)
- Монтаж на подови облицовки – ламиниран паркет /теракот – (до 25 лв. за кв.м.)
- Комин – 1 брой (до 500 лв. за брой)

Забележка : Всички такси , които да платими към дружествата (енерго разпределителни , ВиК) и таските платими към институциите във връзка с издаване разрешение за строеж са ангажимет на ВъзЛОЖИТЕЛЯ (собственика)

Val Comfort Stroi LTD



Вал Комфорт Строй ЕООД

гр. Шумен, ул. Сан Стефано № 1 , ет. 2
гр. Варна , бул. Владислав Варненчик 106 , ет. 2

тел: +359896720542
www.valcomfortstroi.com
e-mail: office@valcomfortstroi.com

ГАРАНЦИЯ

1. За конструктивни работи - **10 години**.

2. За всички видове строителните дейности вкл. по довършителните работи - **5 години**,

НАЧИН НА ПЛАЩАНЕ

- 1 ВНОСКА - 30%** При сключване на договор за проектиране и строителство
- 2 ВНОСКА - 40%** При одобряване на проектите и стартиране заготовката на строителния материал
- 3 ВНОСКА - 25%** При изпълнен монтаж на конструкцията на сградата и монтирано покривно покритие
- 4 ВНОСКА – 5%** При приключване на сградата - подписване на приемо-предавателен протокол

Val Comfort Stroi LTD