



## Вал Комфорт Строй ЕООД

гр. Шумен, ул. Сан Стефано № 1, ет. 2  
гр. Варна, бул. Владислав Варненчик 106, ет. 2

тел: +359896720542  
www.valcomfortstroi.com  
e-mail: [office@valcomfortstroi.com](mailto:office@valcomfortstroi.com)

### ИЗПЪЛНЕНИЕ НА ПРОЕКТ 198 – ГРУБ СТРОЕЖ

ЦЕНА : 1198 лв./м2—125790лв



Val Comfort Stroi LTD



## Вал Комфорт Строй ЕООД

гр.Шумен, ул. Сан Стефано № 1 , ет. 2  
гр. Варна , бул. Владислав Варненчик 106 , ет. 2

тел: +359896720542  
www.valcomfortstroi.com  
e-mail: [office@valcomfortstroi.com](mailto:office@valcomfortstroi.com)



Това е еднофамилна къща предназначена за целогодишно ползване. Проектирани са всички спомагателни помещения – склад, гардеробно, перално, необходими за безпроблемното обитаване във всеки сезон. Къщата е едноетажна, с традиционни материали. Използвана е комбинация от каменна облицовка с дървени сантрачи и бяла мазилка. Дневната зона е с обособени кътове за мека мебел, трапезария и кухненски бокс. При желание кухнята може да се обособи като самостоятелно помещение. Разработени са две спални със среден размер. От жилищните помещения се излиза на обширна веранда, която е защитена от декоративна стена с арковиден отвор. Проектирано е външно барбекю, което е ориентирано към дневната зона. Покривът е четирискатен, покрит с метални керемиди. Минималното лице на парцела към улицата е: за жилищно строителство - 22м за вилно строителство - 24м

Val Comfort Stroi LTD

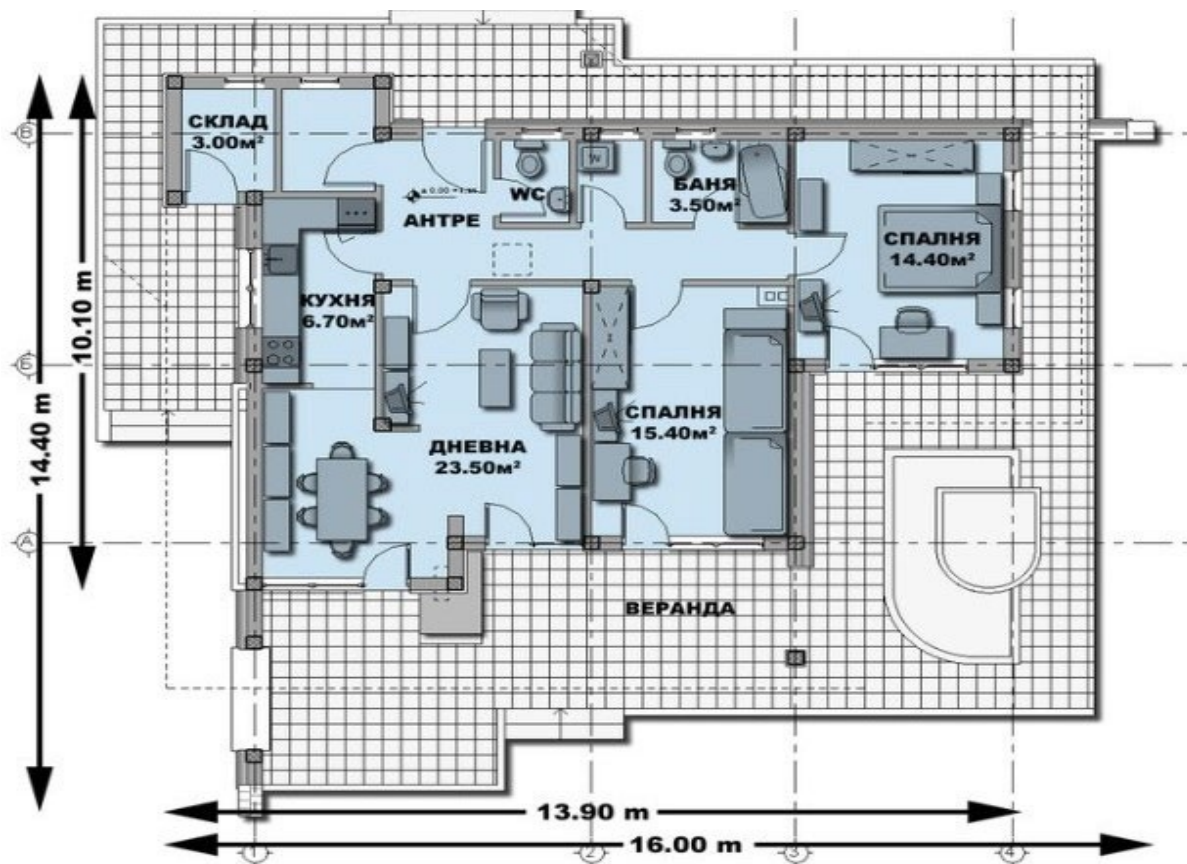


## Вал Комфорт Строй ЕООД

гр.Шумен, ул. Сан Стефано № 1 , ет. 2  
гр. Варна , бул. Владислав Варненчик 106 , ет. 2

тел: +359896720542  
www.valcomfortstroi.com  
e-mail: [office@valcomfortstroi.com](mailto:office@valcomfortstroi.com)

### РАЗПРЕДЕЛЕНИЕ



Проект ID: 198

Застроена площ: 105 кв.м

Разгъната Застроена площ: 105 кв.м

Тип покрив: Четирискатен

Функционалност

Надземни етажи: 1.

Стаи: 3

Спални: 2

Бани/WC: 2

Веранди: 1

Val Comfort Stroi LTD



## Вал Комфорт Строй ЕООД

гр.Шумен, ул. Сан Стефано № 1 , ет. 2  
гр. Варна , бул. Владислав Варненчик 106 , ет. 2

тел: +359896720542  
www.valcomfortstroi.com  
e-mail: [office@valcomfortstroi.com](mailto:office@valcomfortstroi.com)

### КАКВО ПРЕДСТАВЛЯВА ГРУБ СТРОЕЖ



### КАКВО ВКЛЮЧВА ИЗПЪЛНЕНИЕТО НА ГРУБ СТРОЕЖ

Грубият строеж при изграждане на сглобяема къща с дървена конструкция представлява :

- изграждане само на дървения скелет на къщата стени и покрив , изпълнен от дървени ребра и греди от сух иглолистен дървен материал , вакумно инпрегниран против всякакви дърворазрушаващи фактори .
- въшна облицовка от OSB плоскости с дебелина 18мм. – стени и покрив
- покриване с хидроизолационна хартия по външни стени и покрив
- Конструктивните връзки се изпълняват със специални неръждаеми крепежни елементи за дървени конструкции. Дървената конструкция се захваща към стоманобетонната основа чрез анкерни болтове.

Тази дейност се изпълнява продължение на 30 до 45 работни дни. Изпълнява се на терен.

Val Comfort Stroi LTD



## Вал Комфорт Строй ЕООД

гр.Шумен, ул. Сан Стефано № 1 , ет. 2  
гр. Варна , бул. Владислав Варненчик 106 , ет. 2

тел: +359896720542  
www.valcomfortstroi.com  
e-mail: [office@valcomfortstroi.com](mailto:office@valcomfortstroi.com)

### КАКВО Е ВКЛЮЧЕНО В ЦЕНАТА

- инвестиционен проект с всички необходими части :  
архитектура, конструкции, електро, ВиК , вертикална планировка, ПБЗ, ППЗ.  
Проектите се изработват от проектантите с пълна проектантска правоспособност след съгласуване и одобрение с инвеститора /възложителя/;
- комплексен доклад за оценка на съответствието със съществените изисквания към строежите, за издаване на разрешение за строеж.  
Изработва се от лицензирана консултантска фирма
- доставяне и монтаж на терен на дървени греди и ребра , предварително инпрегнирани със сечение 120/60 мм. и/или 120/120
- изграждане на скелетна конструкция по зададения проект
- затваряне на външните стени и покрива с OSB плоскости с дебелина 18мм.
- покриване с хидроизолационна хартия

**Забележка : Всички такси , които да платими към дружествата ( енерго разпределителни , ВиК ) и таските платими към институциите във връзка с издаване разрешение за строеж са ангажимет на ВЪЗЛОЖИТЕЛЯ ( собственика)**

### ГАРАНЦИЯ

1.За конструктивни работи - **10 години.**

### НАЧИН НА ПЛАЩАНЕ

**ПЪРВА ВНОСКА - 30%** При сключване на договор за проектиране и строителство  
**ВТОРА ВНОСКА - 40%** При одобряване на проектите и стартиране заготовката на конструкциите  
**ТРЕТА ВНОСКА - 30%** При изпълнен монтаж на грубия строеж подписване на приемо-предавателен протокол

Val Comfort Stroi LTD